

Как правильно проводить укладку пола из коллекции Parquet ?

Покрытие Parquet относится к SPC (каменно-полимерным), благодаря чему его укладка редко создает значительные проблемы при соблюдении всех условий. Монтаж проводится «ёлочкой» - отдельные плитки укладываются не параллельно друг к другу, а перпендикулярно, что позволяет уложить на полу весьма привлекательный узор в виде стрелок.

Parquet предъявляет те же требования к основанию, что и обычные SPC покрытия:

Оно должно быть чистым;

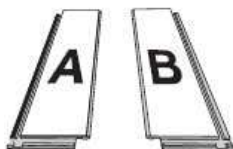
Перепад высот на одной плоскости не должен превышать 2мм в радиусе 2 метров;

При укладке на теплый пол его температура не должна превышать более 28 градусов;

Укладка должна проводиться на поверхность без дефектов, сколов, трещин.

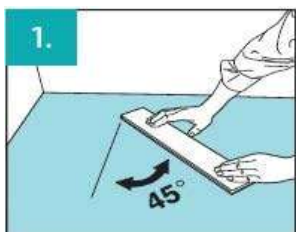
При монтаже Parquet используются панели двух типов (А и В). Разница между ними заключается в расположении замков.

Визуально панели очень похожи, перед началом работ их стоит разделить.

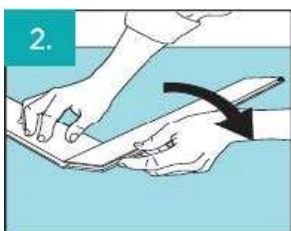


А и В панели

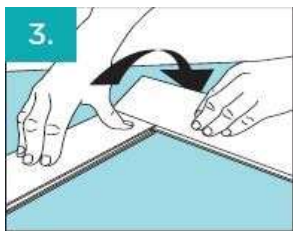
Шаг первый. Выберите точку для начала работ. Лучший выбор – левый угол комнаты, так как он позволит выполнять поэтапную укладку с ориентированием сразу на две стены. Возьмите панель А и расположите её на расстоянии от стен под углом 45 градусов как показано на изображении.



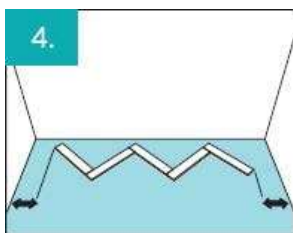
Шаг второй. Возьмите панель В и присоедините её к уложенной в первом шаге панели А. Объединять их нужно следующим образом: длинная сторона панели В должна быть состыкована с короткой стороной панели А так, чтобы пазы каждой панели образовали сплошную линию, а сами панели сложились в прямой угол как это показано на изображении.



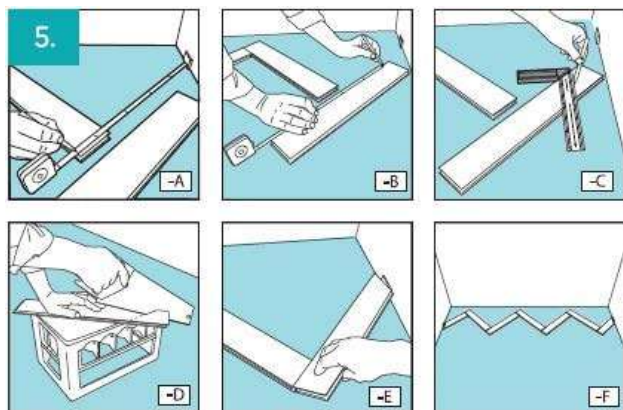
Шаг третий. Продолжайте формирование ломаной линии из панелей, присоединив следующую панель А к установленной панели В следующим образом: длинная часть панели А устанавливается в угол короткой стороны панели В. Техника та же, что и во втором шаге, результат должен быть аналогичным.



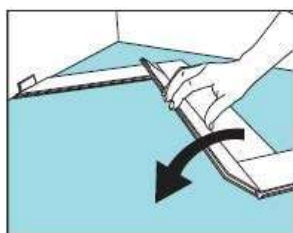
Шаг четыре. Продолжайте монтаж панелей до тех пор, пока конструкция не протянется от стены до стены. Затем всю готовую линию подвиньте к стене так, чтобы оставить зазор не менее 8мм. У вас должен получиться результат как на изображении – до каждой из стен должно остаться определенное расстояние.

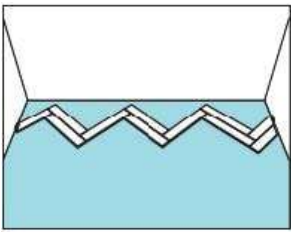


Шаг пять. Закончите линию, дополнив её нарезанными панелями. Не забывайте про зазор в 8мм вдоль стен. Установите нарезанные панели так, чтобы вся линия протянулась от стены до стены как показано на изображении.

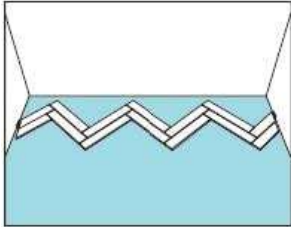


Шаг шесть. Повторите всю процедуру, уложив второй ряд. Панель А должна вкладываться в пазы расположенной выше панели А. Не закладывайте панели В до тех пор, пока ряд не будет заполнен.

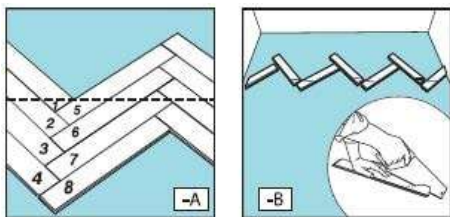
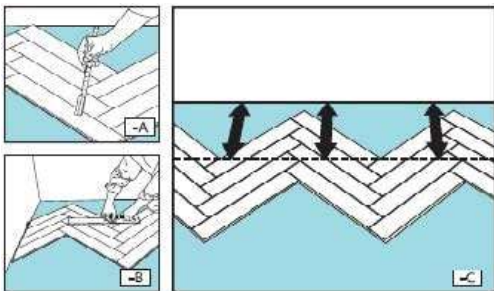




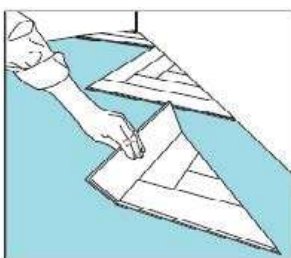
Шаг семь. Повторите процесс, уложив все панели В. Как только все полные панели будут закончены, добавьте по краям обрезанные панели, завершив ряд как показано на изображении.



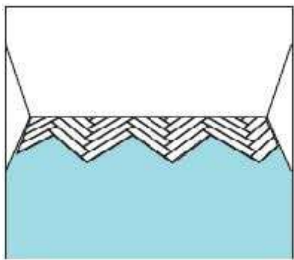
Шаг 8. Повторяйте процедуру монтажа до тех пор, пока у вас не получится 4 полных ряда, расположенных «елочкой». Они сформируют вашу начальную линию. Для того, чтобы получить её, разрежьте 4 первых ряда одной прямой так, чтобы сред был параллелен стене, а верхняя часть конструкции из зубчатой стала прямоугольной как на изображении. Чтобы срез получился ровным, необходимо предварительно разобрать панели, пронумеровав их.



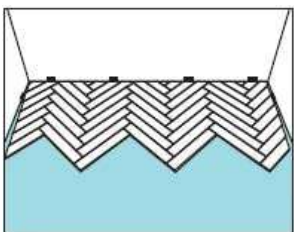
Шаг девять. Завершив разрез, вы получите панели, которые можно собрать в треугольники. Их необходимо разместить у стены, начиная с левого угла так, как показано на изображении. Не забывайте про отступ в 8мм, сохранит его можно, установив специальные клинья.



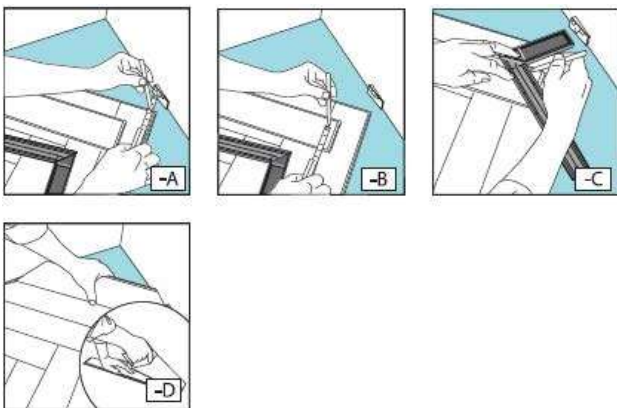
Шаг десять. Вдоль треугольников смонтируйте ещё одну линию так же, как вы делали это ранее. Повторим шаги шесть и семь, вы получите полную линию напольного покрытия, объединенную с треугольниками.



Шаг десять. Продолжайте монтаж линий, придерживаясь простого правила – сначала слева направо укладываются панели А, а затем панели В в обратном порядке – справа налево. По мере нарастания количества покрытия устанавливайте распорки для сохранения зазора в 8мм;



Шаг десять. Как только возможность достраивать полные линии пропадет, установите завершающие ряды. Для этого замерьте размер недостающих панелей, нарежьте нужные секции и установите их в нужные места так, как показано на рисунке, тем самым заполнив пустоты у стены;



Шаг одиннадцать. Уберите клинья, установите плинтус и помойте пол обычным средством. Возможно появление неприятного запаха материала, который выветрится после нескольких уборок.